

PRODUKTINFORMATION



ACR PROLINE

Modulares Beleuchtungssystem
für Ein-, Auf- und Unterbau



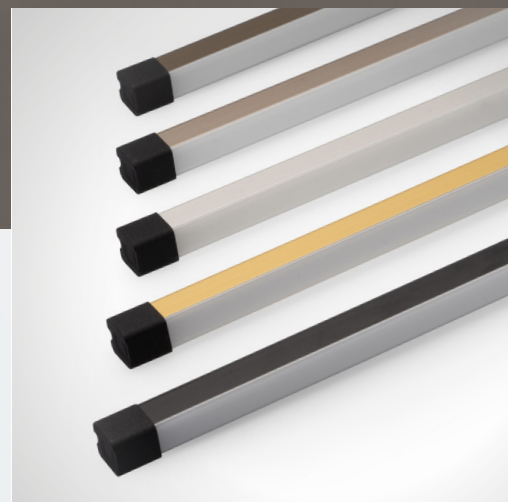
TECHNISCHE DATEN

Modular: Länge passt sich an Ihr Produkt an

Homogen: keine Punktopik (Hotspots)

Systembaukasten: passend für jede Einbausituation

- Vielseitige Anwendungsbereiche: Vitrinenbeleuchtung, Ladenbau, Möbelleuchte, Maschinenleuchte, Ambientebeleuchtung, etc.
- diverse Lichtfarben und Spektren
- Lebensdauer nach IEC62722 - L70B50 > 60.000h
- Dimmbar +24 VDC
- Temperatur: -10 bis +60°C
- Leuchte mit gängigem Stecksystem und Verbinder oder open-end Leitung



DIESE LED-LEUCHTE IST MADE IN AUSTRIA.

www.acr-luminaires.com

SKIZZE ACR PROLINE:

Abbildung 1: Leuchtprofil

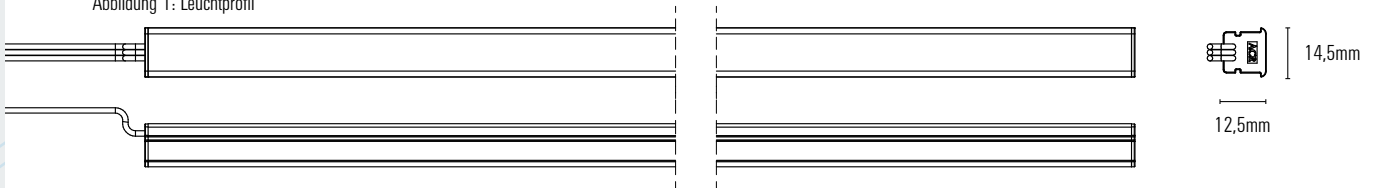
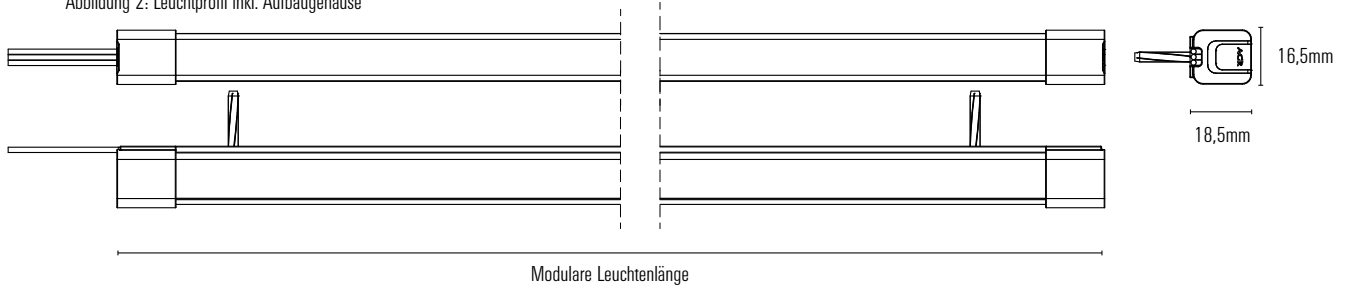
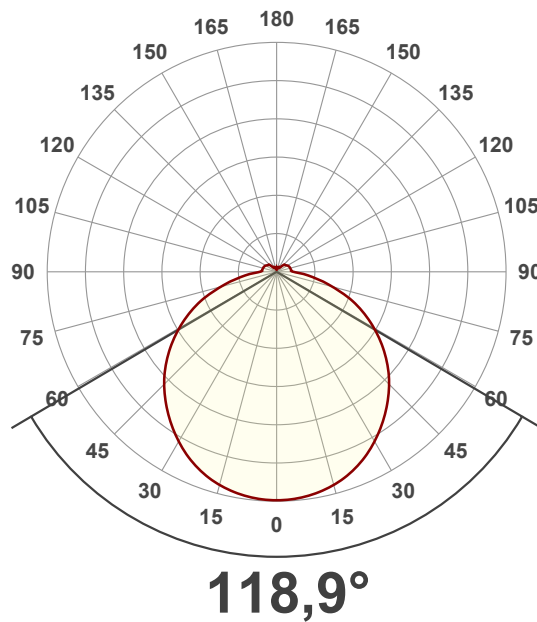


Abbildung 2: Leuchtprofil inkl. Aufbaugehäuse



ABSTRAHLWINKEL:

Kenngröße, die den Lichtaustrittswinkel der Lichtquelle bezeichnet.



BELEUCHTUNGSSTÄRKE:

Beleuchtungsstärke / Helligkeit auf Fläche in Abhängigkeit zur Einbauhöhe*

Einbauhöhe [mm]	Lichtfarbe [K]	Beleuchtungsstärke [lx]
250	2700	1.999
	4000	2.294
500	2700	929
	4000	1.044
750	2700	650
	4000	714

* Baulänge Testleuchten: 754mm / Einbau in Messbox 1m³ (weiß)

